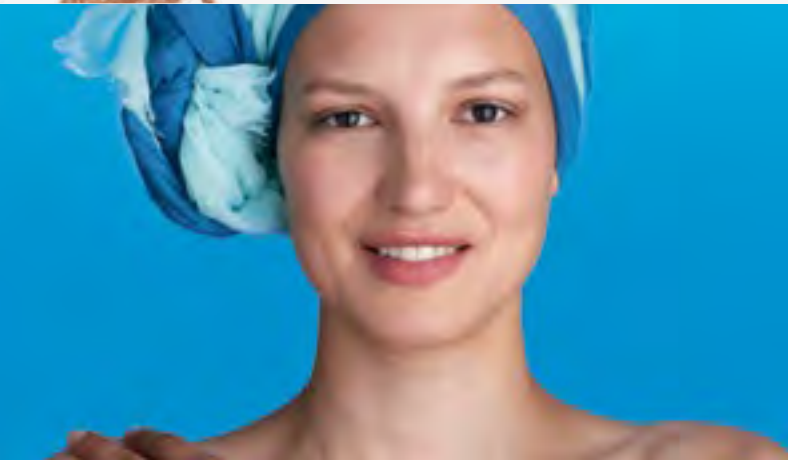


KLEINER AUFWAND –
GROSSE WIRKUNG



AUGENBRAUEN
NACHZEICHNEN MIT
LA ROCHE POSAY



FIGHT WITH CARE –

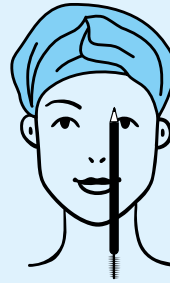
DAS ♥-PROJEKT VON LA ROCHE POSAY

Ziel ist es, das Wohlbefinden und die Lebensqualität von Krebspatient:innen während und nach der Therapie zu verbessern.

Geeignete Make-up-Produkte bieten verschiedene Möglichkeiten, dem Gesicht mehr Ausdruck zu verleihen. Mit einer **einfachen Anleitung** und **hilfreichen Tipps** gelingt das Nachzeichnen der Augenbrauen problemlos.

WOHLFÜHLTIPP FÜR DIE AUGEN

Bei juckenden oder gereizten Augen ein Wattepad mit beruhigendem Thermalwasser besprühen und sanft auf das geschlossene Auge tupfen. Danach die Augenpartie mit einer geeigneten Feuchtigkeitsspendenden Creme versorgen.



SCHRITT 1

Den Augenbrauenstift seitlich an der Nase anlegen, gerade nach oben am inneren Augenwinkel entlang. Oben mit der Spitze des Stiftes einen Punkt setzen, circa 2 cm über dem Auge. Dies ist der ideale Abstand zwischen Augenbraue und Auge.



SCHRITT 2

So wird der äußere Punkt der Augenbraue gefunden: Den Augenbrauenstift erneut an der Nase entlang ansetzen und an dem äußeren Augenwinkel vorbeiführen. Hier wird der zweite Punkt gesetzt.



SCHRITT 3

Für den höchsten Punkt einer Augenbraue wieder den Stift an der Nase entlang durch die Iris nach oben anlegen. So ergeben die 3 Punkte eine Richtlinie, mit der sich die Form der Augenbraue einfach nachzeichnen lässt.

TIPP

Nachdem die 3 Punkte auch auf der anderen Seite gesetzt wurden, sollten die Augenbrauen abwechselnd in kleinen Abschnitten nachgezeichnet werden, damit sie symmetrisch sind. Für ein langanhaltendes Ergebnis empfiehlt sich das Auftragen eines Fixier-Puders.